



## UNE DIVERSITÉ D'ACTEURS

Associations  
 Services de l'État  
 Collectivités territoriales  
 Travailleurs indépendants  
 Entreprises  
 Particuliers  
 Institutions publiques  
 Fondations

## VALEURS ET PRATIQUES PARTAGÉES

Le Collectif Pétale 07 est né en 2009, suite aux 1ères assises ardéchoises de l'EEDD, pour répondre aux besoins des acteurs de partager leurs pratiques, de renforcer le travail en partenariat et de construire des actions collectives.

Ouvert à toutes et tous, le collectif est construit comme un espace d'expérimentation et de concertation entre les organismes publics, les collectivités territoriales et les acteurs privés. Il a choisi une gouvernance qui prend en compte la diversité des acteurs, de leurs attentes et des problématiques liées à l'animation et à la cohésion d'un réseau (collégiale, comité stratégique, groupes thématiques).

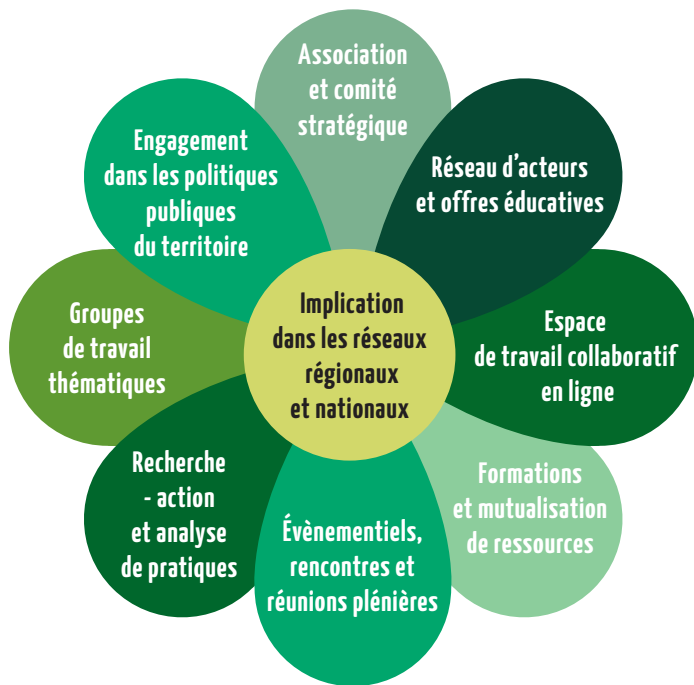
Face aux enjeux environnementaux et sociaux et dans la perspective des objectifs de développement durable de l'Agenda 2030 des Nations unies, les groupes de travail tissent des liens avec l'ensemble des acteurs éducatifs Ardéchois. Ce réseau d'acteurs développe une gestion mutualisée des ressources et s'appuie sur des méthodes de travail et des outils collaboratifs.

Chacun veille à privilégier le contact à la nature, à développer des pédagogies actives, à favoriser les démarches participatives et la réflexion collective.

En s'articulant avec les politiques publiques, le collectif encourage des actions éducatives à destination de tous les publics et professionnels. L'objectif est d'accompagner le changement de pratiques des équipes et des structures en matière d'écologie au quotidien et de coopération. Il favorise ainsi l'émergence de citoyens responsables, respectueux de la vie et des hommes, capables de participer à l'action et à la décision collective.

L'enjeu, aujourd'hui en Ardèche, est de renforcer l'organisation du réseau d'acteurs et la cohérence des actions de chacun, pour construire ensemble les projets de demain et contribuer collectivement aux dynamiques régionales et nationales.

## UN FONCTIONNEMENT COLLECTIF



Le collectif Pétale 07 s'implique dans des réseaux régionaux et des dynamiques nationales :



## DES THÉMATIQUES

Approche sensible de la nature et recherche-action	Approche artistique, nature et culture
Sports de nature, itinérance, éduquer dehors,... SORTIR !	Observation, coopération et sciences participatives
Alimentation, compostage, cycles et recyclage	Habitat sain, éco-construction et économie d'énergie
Petits élevages, jardins partagés et coins nature	Paysages, forêts, rivières et préservation des ressources
Jeunesse, éducation populaire, économie sociale et solidaire	Éducation et promotion de la Santé-Environnement
Citoyenneté, solidarité internationale et chantiers de bénévoles	Agriculture et biodiversité...