

FAVORISER NOS LIENS A LA NATURE ET ENCOURAGER LES INITIATIVES POUR UNE RÉELLE TRANSITION ÉCOLOGIQUE



■ Une collégiale de 9 structures

(administre l'association et valide les décisions)

- [LE MAT Ardèche](#)
- [OCCE de l'Ardèche](#)
- [FRAPNA Ardèche](#)
- [CIVAM de l'Ardèche](#)
- [Pierre-Feuille Ciseaux](#)
- [Rose et l'Hellébore](#)
- [Mésange et Libellule](#)
- [Muséum de l'Ardèche](#)
- [Camin'âne](#)

■ Un comité stratégique de 6 membres

(comité consultatif)

- Département de l'Ardèche
- Direction Départementale de la Cohésion Sociale et de la Protection des Populations (DDCSPP)
- Parc Naturel Régional des Monts d'Ardèche (PNR)
- Direction des Services Départementaux de l'Éducation Nationale (DSDEN)
- Agence Régionale de Santé délégation Ardèche (ARS)
- Syndicat de Gestion des Gorges de l'Ardèche (SGGA)

Un fonctionnement collectif





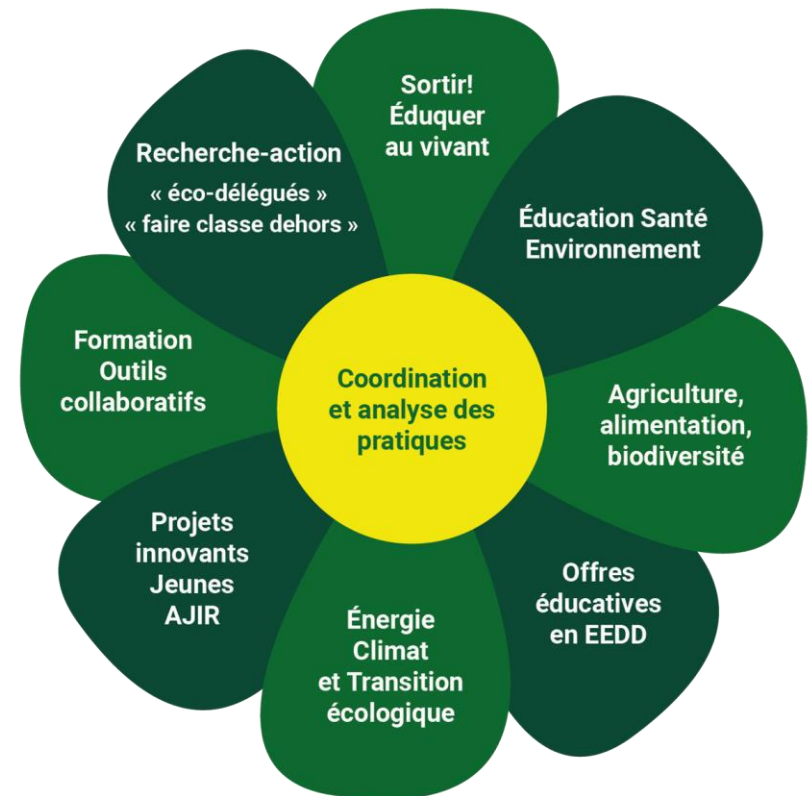
■ Une diversité d'acteurs



■ Des animateurs, éducateurs, accompagnateurs, agriculteurs, enseignants, ... qui partagent des valeurs et des pratiques

■ Des structures d'hébergement et des sites adaptés, pour vous accueillir toute l'année

■ Impliqués dans des groupes de travail





GRAINE ARA <https://www.graine-ara.org/>

Pôle Education Santé Environnement <https://ese-ara.org/>

CANOPE Privas <https://www.reseau-canope.fr/academie-de-grenoble/atelier-canope-07-privas>

Des rendez-vous

Rencontres nationales Sortir!
du 4 au 8 janvier 2021

DATE A RETENIR: 6 janvier
Soirée interventions sur
« l'école des communs et notre lien au vivant »
avec Philippe MEIRIEU et Isabelle PELOUX

AG
Réunion plénière
30 Septembre 2020
de 15h à 18h
à La Voulte sur Rhône

- Annuaire et carte des intervenants et structures
- Présentation des offres éducatives
- Idées de sorties et de projets
- Retours d'expériences et actualités
- Ressources locales et nationales



Contactez le Collectif Pétale 07 pour

- Recevoir les informations (liste de diffusion, lettre d'info, Facebook:@petale07)
- Participer à des événements, formations, rencontres, groupes de travail
- Être accompagné et conseillé pour mener vos projets

Marie SIMON (Association Le Mat Ardèche): 06 79 40 18 05, contact@petale07.org

Sandra COMPERE (FRAPNA 07): 07 68 85 79 85, sensibilisation-ardeche@frapna-aura.org